

李綜合醫療社團法人大甲李綜合醫院

106 年公費流感疫苗施打注意事項

一. 公費疫苗施打對象

106 年度流感疫苗接種計畫各類實施對象，需具健保身分，並符合下列條件：

對象分類	備註
滿 6 個月以上至國小入學前幼兒	1. 出生滿 6 個月以上至國小註冊就學前之幼兒 (幼兒及其父母均為外國人，且均無加入健保及無居留證之幼兒需自費接種)。 2. 初次接種者：兩劑，第 1、2 劑間隔 4 週以上。
50 歲以上成人	以「接種年」減「出生年」計算大於等於 50 歲者。
具有潛在疾病，且符合下列條件之一者 (不限年齡)	1. 高風險慢性病患，經醫師評估符合或具有曾因糖尿病【E08-E11、E13】、慢性肝病 (含肝硬化)【K70、K73-K76、R16】、心【I00-I02、I05-I09、I11-13、I21-I22、I20、I24-I25】、肺【I26-I28、J40-J45、J47、J60-J70、J80-J82、J84、J86、J96、J98、J99、R91】、腦血管疾病【I60-I63、I65-I69、G45-G46】、血管疾病(不含單純高血壓)【I70-174、I77、I79、M30-M31】、腎臟【N00-N08、N14-N19、N25-N26】及免疫低下(HIV 感染者)【A48-A49、B20、B95-B96、K90、M60】等疾病門、住診紀錄者，或 BMI \geq 30【E65-E68】者。 【病歷上需註記符合注射條件之 ICD10；若符合 BMI\geq30 之注射條件，病歷上需註記病人之身高與體重】

	<p>2. 罕見疾病患者 (健保卡內具註記或持相關證明文件者，疾病代碼詳如附件 2，並以國民健康署最新公告為準)。</p> <p>3. 重大傷病 (健保卡內具註記或領有重大傷病證明紙卡者)。</p>
<p><u>孕婦及 6 個月內嬰兒之父母</u></p>	<p>1. <u>已領取國民健康署編印「孕婦健康手冊」之懷孕婦女，若尚未發給孕婦健康手冊，則可檢附診斷證明書。</u></p> <p>2. 持有嬰兒出生證明文件或完成新生嬰兒登記之戶口名簿之產後 6 個月內<u>嬰兒之父母</u> (以「<u>嬰兒之父母</u>接種年月」減「<u>嬰兒</u>出生年月」計算小於等於 6 個月)【病歷上要註記寶寶出生年月日】。</p>
<p>醫事及衛生等單位之防疫相關人員，符合下列條件之一者 (限定本院之工作人員)</p>	<p>1. 具執業登記醫事人員及醫療院所非醫事人員。</p> <p>2. 醫院值勤之醫事實習學生。</p> <p>甲、本項人員指於計畫執行期間，在地區級以上教學醫院值勤之醫事實習學生。</p> <p>3. 衛生保健志工</p> <p>甲、本項人員指長期固定服務於醫療院所 (含有門診的衛生所) 之衛生保健志工，且領有志願服務紀錄冊，並於衛生局登記有案者。</p>

備註：

1. 國小、國中、高中、高職、五專 1 至 3 年級學生：統一衛生所安排於校內施打，除非持有學校開立之補接種單，才能給予評估施打。

2. 機構對象：統一衛生所安排時間及人員至機構內施打，除非當時未能施打，另行至醫療機構補打者。
3. 禽畜養殖等相關行業工作人員、動物園工作人員及動物防疫人員：由 CDC 或衛生局安排施打。
4. 幼兒園托育人員及托育機構專業人員：由衛生局協調衛生所或合約院所執行。

二. 接種禁忌

1. 已知對「蛋」之蛋白質有嚴重過敏者，不予接種。
2. 已知對疫苗的成份有過敏者，不予接種。
3. 過去注射曾經發生嚴重不良反應者，不予接種。

三. 接種注意事項

1. 發燒或正患有急性中重疾病者，宜待病情穩定後再接種。
2. 出生未滿 6 個月，因無使用效益及安全性等臨床資料，故不予接種。
3. 先前接種本疫苗 6 週內曾發生 Guillain-Barré 症候群(GBS)者，宜請醫師評估。
4. 其他經醫師評估不適合接種者，不予接種。

四. 流感疫苗的安全性及副作用

1. 接種後可能會有注射部位疼痛、紅腫。
2. 少數的人會有全身性的輕微反應，如發燒、頭痛、肌肉酸痛、噁心、皮膚搔癢、蕁麻疹或紅疹等，一般會在發生後 1 至 2 天內自然恢復。
3. 流感疫苗也有可能造成嚴重的副作用，如立即型過敏反應，甚至過敏性休克等不適情況（臨床表現包括呼吸困難、聲音沙啞、氣喘、眼睛或嘴唇腫脹、頭昏、心跳加速等），若不幸發生，通常於接種後幾分鐘至幾小時內即出現症狀。
4. 其它曾被零星報告過之不良事件包括神經系統症狀（如：臂神經叢炎、顏面神經麻痺、熱痙攣、腦脊髓炎、對稱性神經麻痺為表現的 GBS 等）和血液系統症狀（如：暫時性血小板低下，臨床表現包括皮膚出現紫斑或出血點、出血時不易止血等）。

五. 流感疫苗劑型

劑型	適用年齡
0.5mL (1dose / syringe)	提供 3 歲以上使用
0.25mL (1dose / syringe)	提供滿 6 個月以上 3 歲以下使用

六. 醫令 KEY IN

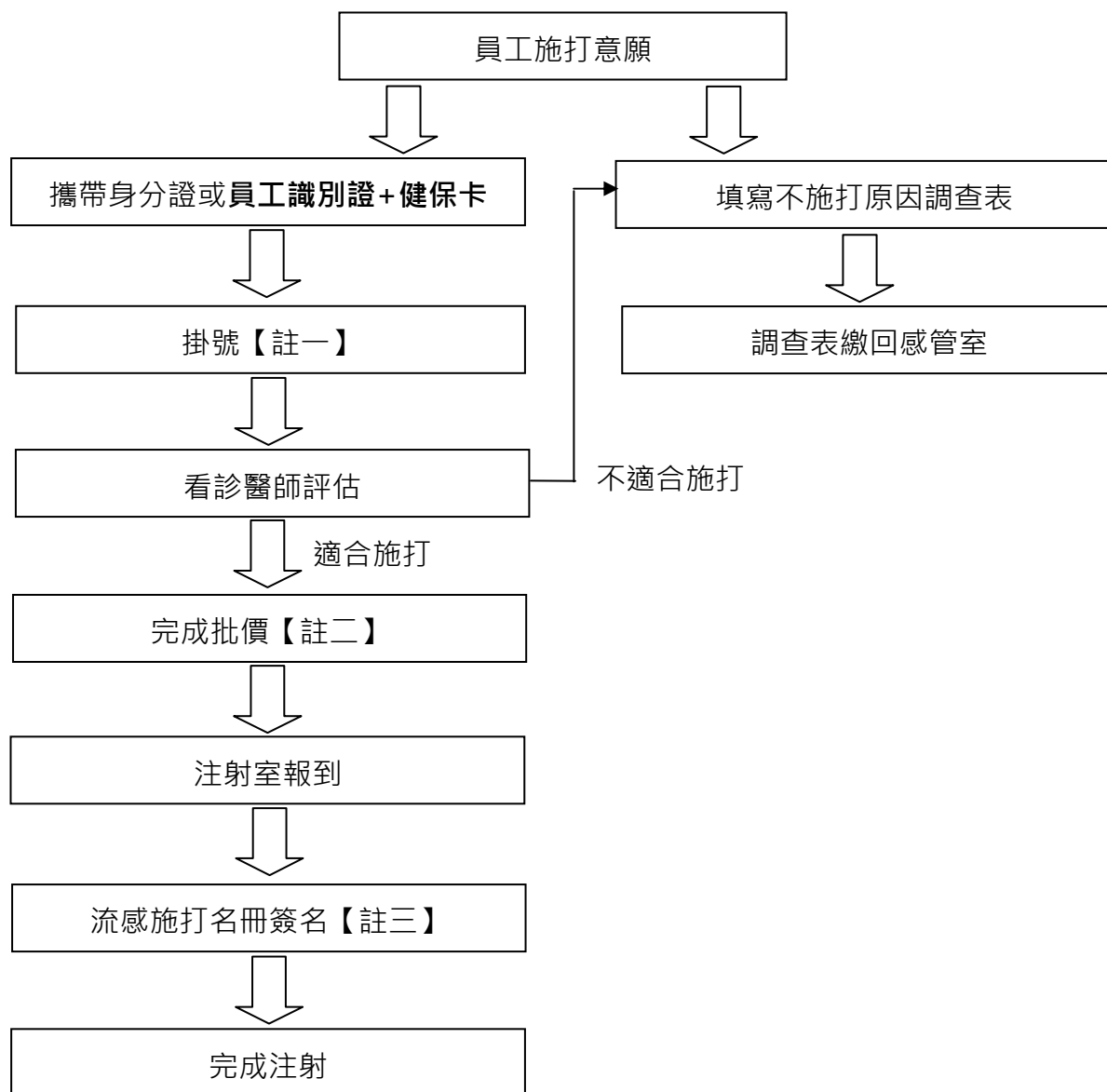
1. 健保卡就醫序號：IC01
2. 流感疫苗 ICD10：Z23
3. 流感疫苗批價碼與接種處置碼；

劑型	疫苗藥劑批價碼	疫苗接種處置碼
0.5mL (1dose / syringe)	IVAX	A2001C
0.25mL (1dose / syringe)	IVAX6	A2001C

七. 施打醫師資格

- 一、 具家庭醫學科、內科或其他專科醫師資格 (最好有近 6 年【101 年以後】之流感疫苗教育訓練學分證明)。
- 二、 接種作業需由核定資格所列科別醫師進行診察評估後接種，若為符合接種資格之住院病患欲在出院前完成，才得由其主治醫師評估接種。

八. 員工流感疫苗施打流程



註一：員工施打公費流感疫苗亦需進行看診、過卡申報；為與民眾進行分流、避免擠打，請院內員工善用下午與夜間診次進行施打

註二：醫療院所內登記之執業醫事人員及非醫事人員，由各院所領用疫苗後自行辦理接種並吸收掛號費。

註三：新進人員或名單有遺漏者，請自行填寫於空白名冊處。

未施打流感疫苗原因調查表

單位：_____

- 已在院外施打 (_____ 醫院/衛生所)
- 經醫師評估不適合施打 (看診日期： _____ 、看診醫師： _____)
- 對流感疫苗過敏
- 對雞蛋過敏
- 曾有施打後產生不良反應之經驗
- 對疫苗保護效果有疑慮
- 其它： _____

員工簽名： _____ /日期： _____